

#### IHRE ANSPRECHPARTNER

Wir sind uns darüber bewusst, dass eine solche Baumaßnahme auch über den Zeitraum einige Einschränkungen für Sie bedeutet. Um Sie über alle Maßnahmen und Änderungen zu informieren, haben wir im Stadtportal unter [www.bad-neuenahr-ahrweiler.de](http://www.bad-neuenahr-ahrweiler.de) die wichtigsten Infos aktuell zusammengefasst. Dort werden wir Sie auf dem Laufenden halten.

Sollte es aus Ihrer Sicht zu Problemen kommen, stehen Ihnen für die Gewerke folgende Ansprechpartner zur Verfügung:

#### Ing.Büro Berthold Becker

Örtliche Bauüberwachung: Hr. Heinen Tel: 91 18 90

#### Ausführende Baufirma

Koll Baugesellschaft mbH  
Bauleitung Hr. Schellert Tel: 02642 90 41 80

#### Stadtverwaltung Bad Neuenahr-Ahrweiler

Straßenbau: Sascha Bach Tel: 02641 87 181  
Kanal: Hubert Stock Tel: 02641 87 179  
Wasser: Thomas Blech Tel: 02641 87 149

#### Ahrtal-Werke

Fernwärme: Christophe Vianden Tel: 02641 91755 23

#### EVM-Gruppe

Gas: Hubertus Schmickler Tel: 02641 972 114

#### Westnetz-GmbH

Strom: Michael Busch Tel: 02632 9322 31

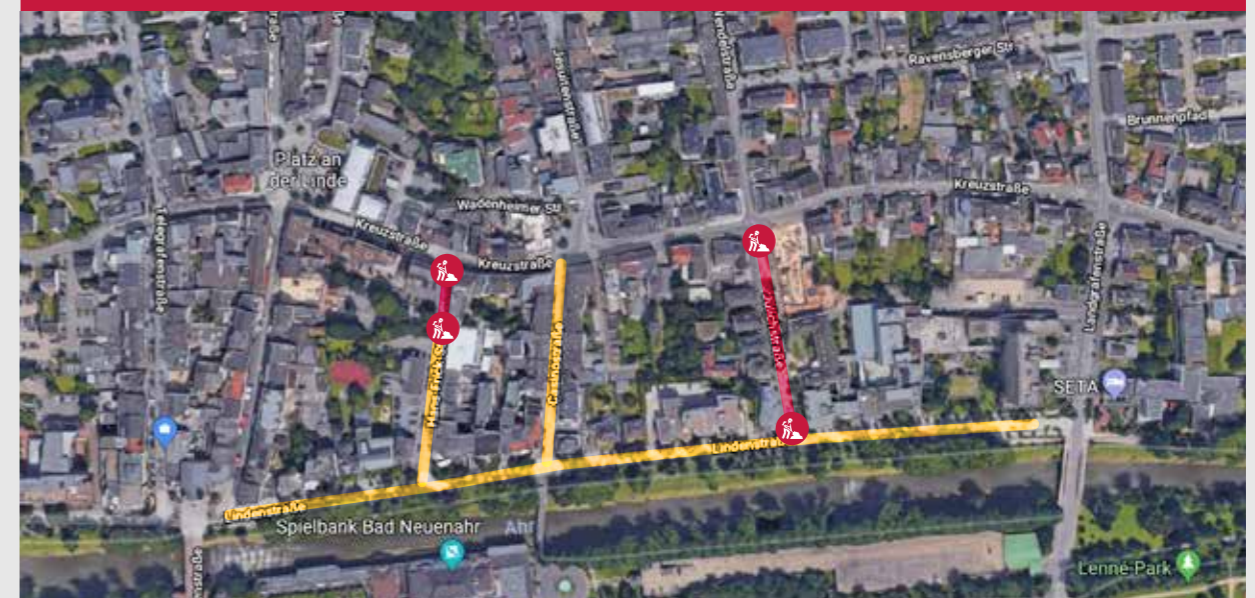
Wir bedanken uns für Ihr Verständnis.

#### AKTIVE STADTZENTREN BAD NEUENAH

Hans-Frick-Straße, Jülichstraße und Lindenstraße



# INFOBRIEF AN DIE ANWOHNER - BAUPHASE 7 (HANS-FRICK-STRASSE/JÜLICHSTRASSE)



SEHR GEEHRTE ANWOHNERINNEN UND ANWOHNER,

die Stadt Bad Neuenahr-Ahrweiler wird in den Jahren 2017-2018 nach dem Konzept „Aktive Stadtzentren“ in Bad Neuenahr die Hans-Frick-Straße und Jülichstraße ausbauen und die Lindenstraße (von der Hans-Frick-Straße bis Landgrafenstraße) sanieren. Im Zuge dessen werden die Abwasser-, Wasser- und Gasleitungen teilweise erneuert bzw. saniert und eine Fernwärmeleitung erstmalig hergestellt.



Mit diesen Maßnahmen knüpfen wir an das Projekt „Zukunft Bad Neuenahr“ an und setzen konsequent die städtebauliche Erneuerung der Innenstadt um. Die mit der Bauphase für die nächste Zeit verbundenen Störungen, Verkehrseinschränkungen und Unannehmlichkeiten bitten wir nachzusehen. Am Ende der Maßnahme wird das Ergebnis überzeugen.

Mit dem nachfolgenden Infobrief wollen wir Sie möglichst transparent über die anstehenden Arbeiten der **letzten Bauphase** informieren.

Ihr  
Guido Orthen

## UMFANG DER GESAMTMASSNAHMEN

### Gewerk 1 Straßenbau

Die Hans-Frick- Straße und die Jülichstraße werden in gehobener Bauweise ausgebaut.

Der gehobene Ausbau orientiert sich an der Telegrafensstraße. Dabei wird die Fahrbahn in Asphaltbauweise ausgeführt. Der Gehweg und die Parkplätze werden mit Pflaster hergestellt.

Die Fahrbahn der Lindenstraße wird im Rahmen von Unterhaltungsmaßnahmen saniert, dabei wird der Straßenbelag nicht mehr in Pflasterbauweise, sondern in Asphaltbauweise hergestellt. Der Gehweg, die Bäume und die Parkplätze bleiben erhalten, soweit sie nicht durch Versorgungsträger aufgenommen werden.

Der überregionale Ahrtalradweg wird im Bereich der Einmündung Casinostraße auf einer Länge von ca. 35m um 1,50 m in Richtung Lindenstraße verschwenkt. Die Fahrradabstellanlagen in diesem Bereich werden versetzt, die angrenzenden Pflanzbeete geringfügig verkleinert.

### Gewerk 2 Kanalbau

Die Schmutzwasser- und Regenwasser-Kanäle in der Jülichstraße werden erneuert. Der SW-Kanal wird in DN 250 Steinzeug und der RW-Kanal in DN 500-600 Stahlbeton hergestellt. Die Hausanschlüsse werden bis zur Grundstücksgrenze und die Straßenabläufe komplett erneuert.

In der Hans-Frick- Straße und Lindenstraße sind Kopfplöcher für die Sanierung von Schadstellen erforderlich. Die Straßenabläufe werden erneuert.

### Gewerk 3 Wasserleitungsbau

Die Wasserleitung wird in allen drei Straßen erneuert. Die Hausanschlüsse werden bis zum Zähler erneuert.

### Gewerk 4 Gasleitungsbau

Die Gasleitung wird in der Hans-Frick-Straße erneuert. Die Hausanschlüsse werden bis zur Hauseinführung erneuert. Die Verbindung wird wieder hergestellt.

### Gewerk 5 Fernwärme

Die Fernwärme wird in allen drei Straßen erstmalig hergestellt. Hausanschlüsse werden in jedes Haus mit Hausanschlusskugelhahn verlegt.

Im Rahmen der auszuführenden Arbeiten werden Komponenten zur Telekommunikationsversorgung mitverlegt.

## BAUPHASE 7 (August – Dezember 2018)

Hans-Frick-Straße von Haus Nr.3 bis Kreuzstraße

*Kanal:* Sanierung Hausanschlussleitungen  
*Wasserleitung:* Hauptleitung DA 160 + Hausanschlussleitungen  
*Gasleitung:* Hauptleitung DA 160 + Hausanschlussleitungen  
*Fernwärme:* Hauptleitung 2x DN/DA 150/315 + Hausanschlussleitungen  
*Straßenbau:* Straßenausbau + Erneuerung Straßenbeleuchtung

Jülichstraße

*Kanal:* Schmutzwasserkanal DN 250 + Regenwasserkanal DN 500-600 inkl. Hausanschlussleitungen  
*Wasserleitung:* Hauptleitung DA 160 + Hausanschlussleitungen  
*Fernwärme:* Hauptleitung 2x DN/DA 80/200 + Hausanschlussleitungen  
*Straßenbau:* Straßenausbau + Erneuerung Straßenbeleuchtung

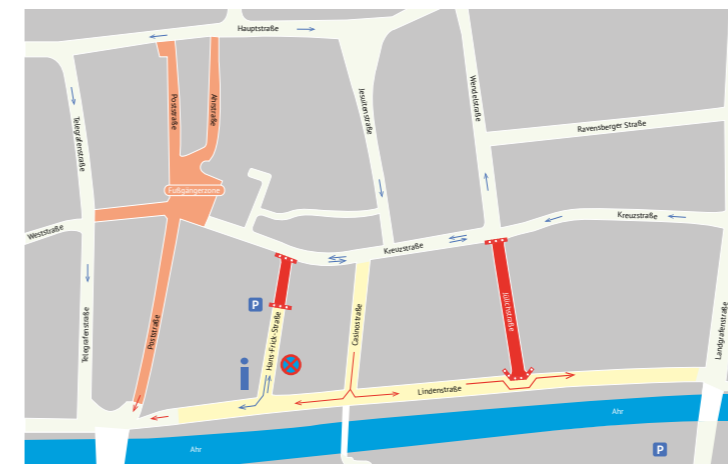
Die Ausbaurbeiten in dem ersten Abschnitt Hans-Frick-Straße sind bis auf die Baumpflanzungen abgeschlossen, so dass der zweite Abschnitt von Haus Nr. 3 bis Kreuzstraße begonnen werden kann.

Die Bauarbeiten in der Jülichstraße schreiten planmäßig weiter voran. Auf die durchgeführten Kanalbauarbeiten folgen nun die Arbeiten für die Verlegung der Wasserleitung und Fernwärme und abschließend der Straßenbau.


## WAS BEDEUTET DAS FÜR MICH UND DIE VERKEHRSFÜHRUNG?

Die Bauabschnitte werden unter Vollsperrung ausgeführt. Innerhalb dieser Abschnitte können die Gräben teilweise nur in Längen von 10 - 20 m (kurze Bauweise) geöffnet werden, um Sorge dafür zu tragen, dass Sie als Anlieger immer bis zum Baustellenbereich heranfahren können. Ein Gehweg wird zu jeder Zeit auf mindestens einer Straßenseite in ausreichender Breite begehbar sein. Sollten z.B. bei der Verlegung der Fernwärme größere Grabenlängen erforderlich sein, wird eine Zugänglichkeit mittels Grabenabdeckungen hergestellt werden.

Im Bereich der Baustelle wird das Parken verboten sein. Die Bauzufahrten müssen freigehalten und die örtlichen Parkeinschränkungen beachtet werden. Wir weisen an dieser Stelle darauf hin, dass bei einem solchen Projekt Schmutz, Staub und Lärm entstehen können. Bitte beachten Sie auch, dass eine Baustelle kein Spielplatz für Kinder ist.



### Verkehrsführung Bauphase 7

 Vollsperrung der Jülichstraße und der Hans-Frick-Straße von Haus Nr. 3 bis Kreuzstraße. Umkehrung der Einbahnstraßenregelung in der Casinostraße. Zufahrt der Lindenstraße über Casinostraße und Ausfahrt über die Landgrafenstraße bzw. über die Kurgartenstraße. Die Zu- und Ausfahrt des schon fertiggestellten Abschnitts Hans-Frick-Straße und dem dortigen öffentlichen Parkplatz erfolgt ebenfalls über die Lindenstraße.